

DESIGN DIFFUSION NEWS

dd n

196

E 8,00 - "Italy only" - FE 13,00 - DE 13,00 - GR E 14,00 -
P E 15,40 - EE 8,90 - GB GBP 10,00 - NINQR. 172,00 -
SSKR. 170,00 - CH SFR. 23,00 - NL E 19,00 - BE 10,00

ISSN 1120-9720 - Mensile - TAXE PERCULIE (TASSA RISCOSSA) - UFFICIO C.M.P. ROSSIO - MILANO.
Spedizione in abbonamento postale - 45% - D.L. 503/2003 (conv. in L. 27/02/2004 n.46) art.1, comma 1, DCB Milano

中国特刊
纽约设计
真我意大利

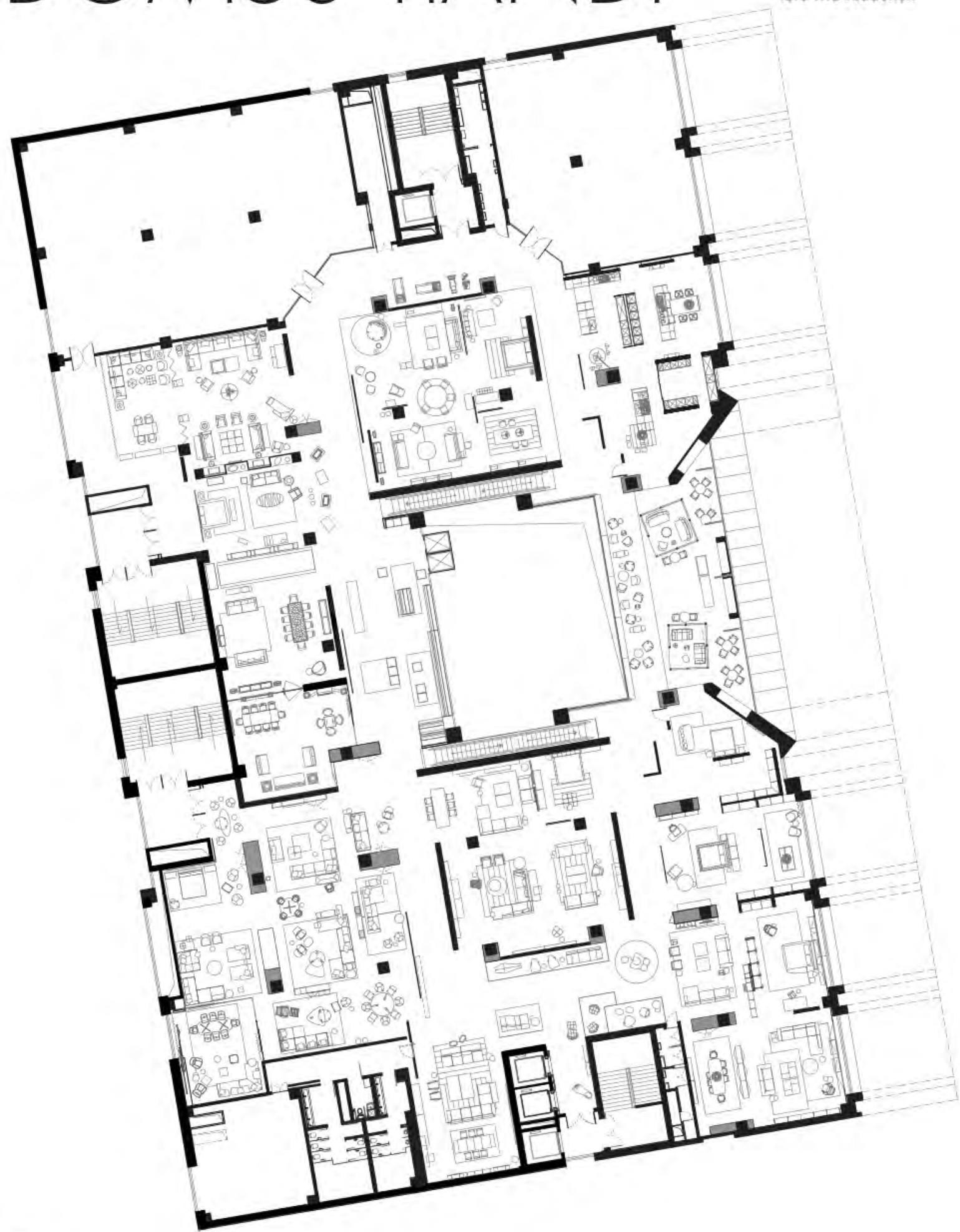
SPECIAL CHINA EDITION DESIGN IN NY

REALITALIAN.IT



DOMUS TIANDI

di Luciana Cuomo
foto Ma Xiaochun



Mauro Lipparini设计师设计的DOMUS天地展厅注重当代意大利家居品牌的价值并致力于将其和谐分享。北京新展厅的异国名称就已经表达了文化的融合：一个国际通用的拉丁语Domus和中国汉语Tiandi，表达一个精品传奇的品味天堂。Domus，正如著名传说尼禄皇帝的Domus Aurea金宫，但事实上据考古发现，它可能是所有时代中最著名的宫殿，它将珍贵的材料，宏伟的壁画和无与伦比的华美融为一体。Domus也几乎是古典世界精致生活的理念体现。但是皇帝所理解的以及所实现的，在人文角度以及政治角度都是具有争议的。可是在人类生活的初期就有如此非凡的完美？如果统一起来，一个家就是一个结合超凡优雅的Domus，这个家表达了一个几乎具有强迫性的细节品质，如果将各部分联合并协调，实现统一体中又包含所有，体现它们的价值，并超越它们，创造出一个具有显著特征的统一体。这就是Domus天地的理念，这正是著名设计师Mauro Lipparini所想表达和实现的。Mauro Lipparini设计师多年来和创始人任小勇（Sammy）和张霞（Cathy）合作，并分享对于生活品质 and 哲学的热情：从厨房味觉到室内设计氛围，他们形成了自己的个人风格，将其表达在天地的酒店中。这些名为天地一家的酒店地理上位于各主要大城市，如北京，杭州，以及上海的外滩。现在，意大利家居的多品牌展厅Domus天地位于北京金宝街。设计师解释“这是一个新的思考方式，用来设计和实现通向室内装修的

一个不同的创新途径”。中国第一个展厅里空间组织方式目的是变现品牌的亮点和特性；但是同时也整体协调，通过我的项目，实现一个和谐又彰显其主导特殊性的统一体。Lipparini强调：多年来一直与Domus天地合作我们的意向非常统一，双方都知道Domus的使命是什么，以及如何让其继续前进，实现多年来不断发展。Domus是在中国市场上，它的发展也归功于它的演变，但同时，它不仅关注新的风尚也关注国际市场上的变化。对于我来说这个项目与众不同令我兴奋。使我能够强调每家企业的特殊性，并在一起，创造一个Domus世界。一个能够在和谐中分享诸如：Minotti, Poliform-Varenna, B&B Italia-Maxalto, Promempria, Donghia, Technogym等强大品牌的实体汇集。项目开发为四个部分：Domus - Domus之家 - Domus艺术 - Domus咖啡馆，总占地2500平方米，到2014年将扩展至3000平方米，位于金宝街内部。这里是北京最为集中的商业地段之一。建筑外形呈现为巨大方形立体，由花岗岩和玻璃构成。内部有中央庭院，延伸至各个楼层。一

In queste pagine, planimetria dello showroom Domus Tiandi, progetto Mauro Lipparini, a Beijing, con l'area espositiva Poliform, dove sono riconoscibili, in primo piano, il letto Onda con il pouf Elisa.

On these pages, plans of the Domus Tiandi showroom, design by Mauro Lipparini, in Beijing, and the Poliform exhibition area where, in the foreground, the Onda bed and the Elisa footrest are recognizable.

个环形通道将各个区域连为一体，线型连接实现分区，这样伴随周边空间延伸形成完全的整体。环境的分割采用哑光面板墙体 - 美国绿柄桑染色条纹核桃木面板，石材以及灰泥。转变为宽敞的通道和玻璃面板，实现空间连续，形成平行和正交，创造视觉上的缺失从而引起巨大的好奇心进行视觉探索，具有诠释力度。正是空间的集中突出了 Domus 居住室内空间的每一个角落。这些场景使每一个品牌的 DNA 具有可感知性，任何部分都可以通过一个潜意识标志来解读：材料，表面精细处理，颜色，空间衔接，灯光强度。吊顶具有明显的空间衔接作用，由悬浮的图案组成，矩形的，几何的，平面的或者凹的，形成真正的独立岛屿。其柔白色彩和第二个拉丝金属吊顶形成明显对比。吊顶遮盖了电气设备并支撑最强力的可移动照明。这是 2 种照明类型：环境合理型和安装实用型。在空间的整体衔接上，“Domus” 区域布置了当代意大利家具；

“Domus 之家” 区域为居家用品和床上用品；而 “Domus 艺术” 区域的氛围则引人入胜，展示了中国极为著名的当代艺术家，如：丁毅和薛松，以及中国精华的古代装饰艺术。“Domus 咖啡馆” 位于大型玻璃墙体和中央 “水井” 之间的前方，营造出艺术休闲的氛围，为理想的商业对话场地。

In questa pagina, l'area living di Poliform: poltrone Carmel, in primo piano, divano Park e sistema Wall System, sullo sfondo. Pagina accanto, in alto, nello showroom Domus Tiandi, lo spazio dedicato alle cucine Varenna/Poliform. In foto, modello Artex. In basso, area B&B Italia: al centro, Soft Wall, a destra, poltrona Husk e Serie Up2000; tavolini neri Elios e Awa; a sinistra poltrona Mart.

On this page, the living area by Poliform: the Carmel armchairs, in the foreground, the Park sofa and Wall System, in the background. Page across, at top, in the Domus Tiandi showroom, the space dedicated to the Varenna/Poliform kitchens. In the photo, the Artex model. Below, the B&B Italia area: at centre Soft Wall, at right the Husk chair and Up2000 series. Black Elios and Awa tables. At left, the Mart armchair.

Lo showroom progettato da Mauro Lipparini valorizza e fa convivere in armonia i marchi top dell'arredo italiano contemporaneo.

Già l'esotico nome di questo nuovo showroom di Beijing esprime una intrigante unione di culture: quella universale e internazionale, evocata nella parola latina Domus e quella cinese, che, in Tiandi, esprime un paradiso del gusto, una leggenda di raffinatezza. Domus, come la Domus Aurea dell'imperatore Nerone di fama leggendaria ma di realtà comprovata dalle scoperte archeologiche, fu probabilmente la casa più nota di tutti i tempi, fatta di materiali preziosi, di magnifici affreschi e di incomparabili bellezze, quasi un concetto di sofisticato lifestyle del mondo della classicità. Ma cosa aveva capito e realizzato questo imperatore, umanamente e politicamente discutibile, ma esteta straordinario, sin dai primordi dell'abitare umano? Che una casa è una Domus se unisce con subliminale eleganza tutte le parti che la compongono, se esprime una quasi maniacale qualità di dettagli e se collega ed armonizza le parti in modo che l'insieme le contenga tutte, le valorizzi e le trascenda, creando un continuum che ne diventa la nota caratteristica, la peculiarità. E questo è il concetto di Domus Tiandi, come lo ha voluto e realizzato il noto progettista italiano Mauro Lipparini, che da anni collabora con i proprietari Yan Siu Yung ('Sammy') e Cheung Ha ('Cathy') e ne condivide la passione per la qualità e la filosofia di vita. Elementi che, dai sapori della cucina alle atmosfere di interior design, hanno definito il loro personale stile, come si esprime nei ristoranti Tiandi situati nei punti geografici più congeniali delle grandi città: Tiandi Yijia a Beijing, a Hangzhou, sul Bund a Shanghai. E adesso, la nuova location dello showroom multibrand di mobili italiani al Jin Bao Place di Beijing: Domus Tiandi. “Un nuovo modo di pensare - chiarisce il progettista - di progettare, di realizzare un diverso e innovativo approccio al mondo dell'interior design. Il primo showroom in Cina, dove lo spazio è organizzato in modo che i brand siano esaltati e individuabili, ma, al tempo stesso, totalmente coordinati attraverso il mio progetto, in una armonia e un continuum che ne diventano la nota peculiare dominante. Da anni - sottolinea Lipparini - collaboro con Domus Tiandi, in grande sintonia di intenti: entrambi sappiamo qual è la missione di Domus e come portarla avanti, evolvendo nel corso degli anni. Domus è nel mercato cinese e ne contribuisce all'evoluzione ma, al tempo stesso, sta attento ai cambiamenti del mercato internazionale, ol-

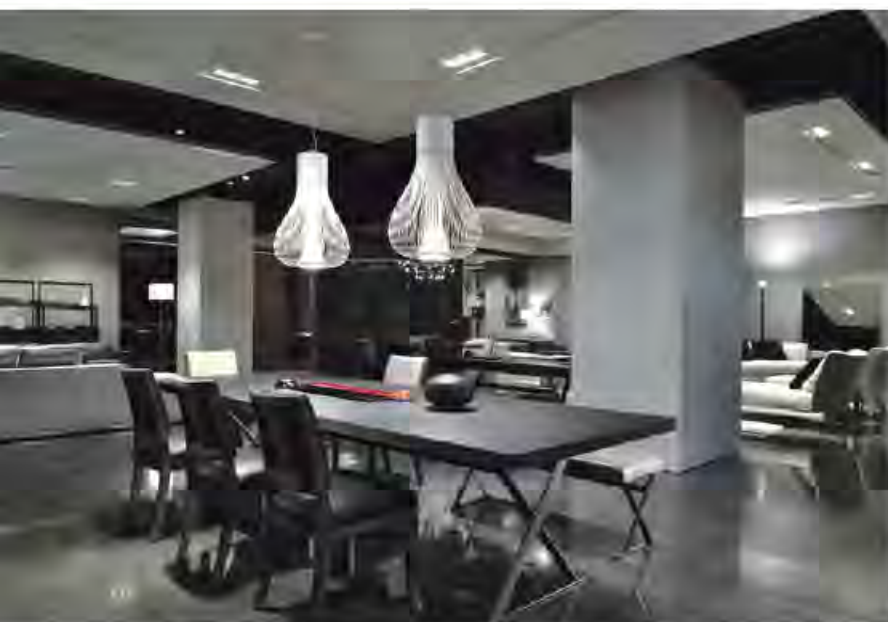


tre che alle nuove espressioni di costume. Questo progetto è stato per me diverso ed esaltante, mi ha consentito di enfatizzare le peculiarità di ogni azienda e, insieme, di creare un mondo 'domus'. Un'identità capace di far convivere in armonia marchi forti come Minotti, Poliform-Varenna, B&B Italia-Maxalto, Promempria, Donghia, Technogym". Il progetto si sviluppa in 4 sezioni: Domus, Domus Home, Domus Art, Domus Café, su un totale di oltre 2500 mq, che diventeranno 3000 nel 2014, ed è situato all'interno del Jin Bao Place, in uno dei distretti commerciali più esclusivi di Beijing. L'edificio, un grande volume cubico in granito e vetro, è organizzato all'interno con una grande corte centrale che si sviluppa su tutti i piani. Ne è derivato un percorso ad anello che unisce le diverse aree, articolandosi in modo lineare e segmentato, così da integrarsi appieno con gli spazi che si sviluppano intorno. Le suddivisioni degli ambienti sono affidate a pareti opache in pannellature di essenza noce americano, iroko e zebrano tinto, in pietra ed intonaco che si alternano ad ampi passaggi ed a pannelli di vetro, sfaccettando gli spazi in un continuo rimbalsare di parallelismi e ortogonalità, creando fughe prospettiche e squarci visuali di grande curiosità e forza narrativa. Una concentrazione spaziale che esalta ogni singolo angolo degli interior environments abitativi, appunto Domus. Le scene diventano una sensibile estensione del DNA di ogni brand, e ciascuno è interpretato con un peculiare segno subliminale: per materia, finitura, colore, articolazione spaziale, intensità di luce. Il controsoffitto, che ha un ruolo evidente nell'articolazione spaziale, è formato da figure flottanti, rettangolari, geometriche, piane o concave, vere e proprie isole indipendenti. Il loro colore soft-pallido è un contrappunto con il secondo controsoffitto in lamiera stirata di alluminio nero, che maschera l'impiantistica e fa da supporto per le fonti di luce più potenti e riposizionabili. Due sono, infatti, le tipologie luminose: quelle più discrete d'ambiente e quelle da installazione. Nell'articolazione generale degli spazi, oltre ai mobili italiani contemporanei nell'area Domus, trovano inoltre spazio, in Domus Home, oggettistica e biancheria casa-wellness, mentre nell'area Domus Art, sono esposti, a rotazione e a tema, artisti contemporanei cinesi di primissimo piano, come Ding Yi e Xue Song, e l'arte decorativa antica cinese di pregio, in un'atmosfera fortemente suggestiva. L'area Domus Café posta frontalmente tra la grande vetrata, ed il 'pozzo' centrale crea un'atmosfera di relax favorevole al ristoro, conversazione e business.



The showroom designed by Mauro Lipparini cultivates and creates a harmonious coexistence for the top brands of contemporary Italian furniture.

The exotic name of this new showroom in Beijing expresses an intriguing union of cultures: the universal international culture evoked by the Latin word *Domus* and the Chinese culture that, in the word *Tiandi*, expresses a paradise of taste, a legend of sophistication. "*Domus*", like the famous *Domus Aurea* built by Emperor Nero, legendary but real as demonstrated by the archaeological excavations: it was probably the most famous house of all time, built with precious materials, and featuring magnificent frescoes and incomparable artworks, an early concept, in a way, of sophisticated lifestyle in the Classical world. But what had this



Sopra, una proposta per il living room di B&B Italia, nello showroom Domus Tiandi, Beijing. Sotto, dining room Maxalto/B&B Italia, in primo piano tavolo e sedie Calipso.

Above, a proposal for the living room by B&B Italia, in the Domus Tiandi showroom, Beijing. Below, the Maxalto/B&B Italia dining room, in the foreground, the Calipso table and chairs.

emperor understood and created? As unworthy as he seemed humanly and politically, he was an extraordinary aesthete, in the early years of domestic living. He understood that a house is a "*Domus*", if it uses subliminal elegance to combine all the parts of which it is composed, if it expresses an almost maniacal quality of detail, and if it can connect and harmonize all the parts in such a way that the whole contains them all, highlights and transcends them, to create a "*continuum*" that becomes its foremost characteristic, its peculiarity. This is the concept of *Domus Tiandi*, just as it was envisioned and designed by famous Italian designer Mauro Lipparini, who has been collaborating for years with the owners Yan Siu Yung ("*Sammy*") and Cheung Ha ("*Cathy*"), and shares their passion for quality of life and their life philosophy. These are elements that, from the flavours of cuisine to the atmospheres of interior design, have defined their personal style, as expressed in the *Tiandi* restaurants, located in the most congenial geographical points in the great cities: *Tiandi Yijia*, in Beijing, in Hangzhou, and on the Bund, in Shanghai. And now, the new location of the multi-brand Italian furniture showroom, at Jin Bao Place in Beijing: *Domus Tiandi*. "A new way of thinking – explains the designer – of designing, and building, a different and innovative approach to the world of interior design. The first showroom in China, where space is organized in such a way as to highlight and distinguish the brands; but also to coordinate them at the same time, with my project, in a continuum of harmony that becomes its particular dominating feature. For years –underlines Lipparini – I have been collaborating with *Domus Tiandi*, with a perfect agreement of intent: we both know what *Domus'* mission is and how to carry it forward, as it evolves over the years. *Domus* is active on the Chinese market and contributes to its evolution, but it is also sensitive to changes in the international market, as well as to the new expressions of lifestyle. I found this project to be different and exciting, it allowed me to emphasize the peculiarities of each company and together, to create a "*domus*" world. An identity that can create a harmonious cohabitation between brands as strong as Minotti, Poliform-Varenna, B&B Italia-Maxalto, Promemoria, Donghia, Technogym". The project is developed in 4 sections: *Domus – Domus Home – Domus Art – Domus Café*, on a total of over 2500 square metres, which will become 3000 in 2014, and is located inside Jin Bao Place, in one of the most exclusive commercial districts of Beijing. The building, a large cube in glass and granite, is organized on the inside with a large central court, which rises up through all the floors. The result is a ring-shaped circulation system that unites the different areas, articulated in a linear segmented path in order to fit fully into the spaces that develop around it. The spaces are partitioned by solid walls paneled in American walnut, iroko and stained zebrano wood essences, in stone and plaster that alternate with ample passageways and glass panels, creating multi-faceted spaces with a constant rebound of parallel and orthogonal planes that create truly curious and powerfully narrative perspective views. A spatial concentration that enhances every single corner of the interior living environments: a "*Domus*". The sets become a perceptible extension of the DNA of each brand, and each is interpreted by a distinguishing subliminal sign: in terms of material, finish, colour, spatial articulation, light intensity. The hung ceiling, which plays an obvious role in the definition of the space, is made of floating figures, rectangular, geometric, flat or concave, totally independent islands. The soft paleness of the colours serves as a counterpoint for the second hung ceiling made of black aluminium sheet metal, which screens the technological systems and carries the more powerful and moveable light sources. There are in fact two types of light: the more discreet ambient lighting and the installation lights. In the general articulation of the spaces, apart from the contemporary Italian furniture in the "*Domus*" space, the "*Domus Home*" space features decorating accessories and home and wellness linens, while the "*Domus Art*" area exhibits, in rotating and thematic shows, foremost Chinese contemporary artists such as Ding Yi and Xue Song, and fine ancient decorative Chinese art, in a highly suggestive atmosphere. The "*Domus Café*" area standing in front of the large windows and the central "*well*", creates a relaxed atmosphere that encourages dining, conversation and business.